

Association de
Promotion et de
Fédération des
Pays

APFP

Pays / Territoires de projet

22 Septembre 2009

Journée Rencontre

Pays et Conseils de développement

Différentes enquêtes partielles

- ETD, 2005
- APFP, 2007-2008 (entreprises)
- Coordination CD, 2009
- DIACT (CGAER), 2008 (suite Grenelle Environnement)
- CES, Dialogue social territorial, 2009
- Différents CESR : cf. Publication UNADEL/ADELS, 2009

Conseils des villes et conseils des champs...

Tableau comparatif Agglomérations-Pays et Loi de 1999 / Loi de 2003

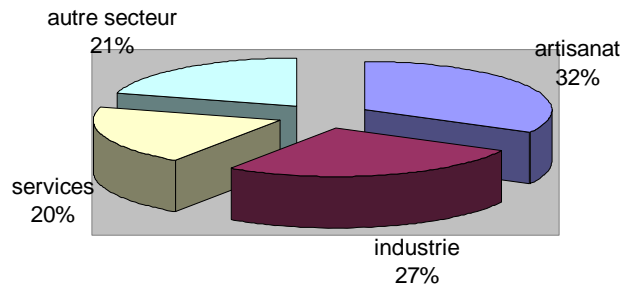
| Etapes du projet de territoire | Agglomérations (LOADDT 1999) | Pays (LOADDT 1999) | Pays (LUH 2003) |
|---|--|----------------------------------|-----------------|
| Elaboration de la Charte ou du Projet | Consulté (projet définitif soumis pour avis) | Associé | Associé |
| Suivi | | | Associé |
| Mise en œuvre des actions | Peut être saisi | Informé au moins une fois par an | |
| Evaluation de la portée des actions | | Associé | |
| Questions relatives à l'aménagement et au développement du territoire | Consulté | Consulté | |

[Le maintien des CD en 2003]

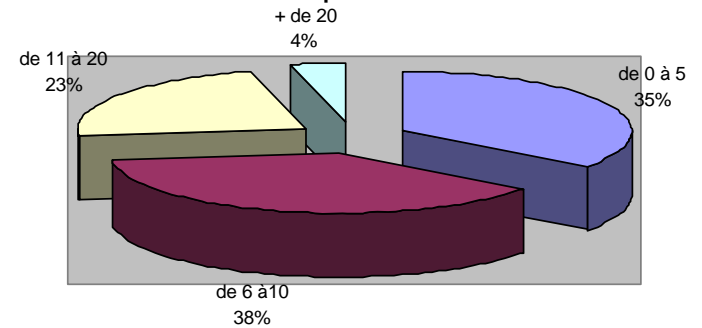
| LOADT du 4 Février 1995 | LOADDT du 25 Juin 1999 | Loi urbanisme et habitat du 2 Juillet 2003 |
|------------------------------------|---|---|
| Non précisé | Constitution d'un conseil de développement par les communes et par leurs groupements Organisation libre mais composition équilibrée. Association à l'élaboration de la charte et aux actions d'évaluation. Informé de l'état d'avancement des maîtrises d'ouvrages | Les EPCI à fiscalité propre ou les communes organisent librement un conseil de développement, comprenant notamment des représentants des milieux économiques, sociaux, culturels et associatifs du Pays. Associé à l'élaboration de la charte et à son suivi |

Conseils de développement et types d'entreprises représentées

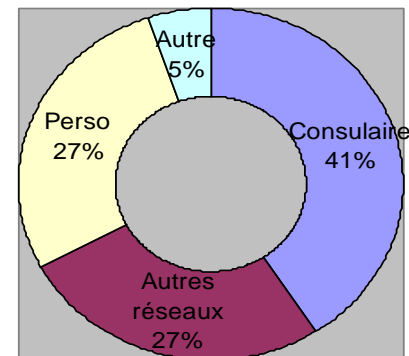
Répartition des entreprises par secteurs



Nombre d'entreprises dans les CD

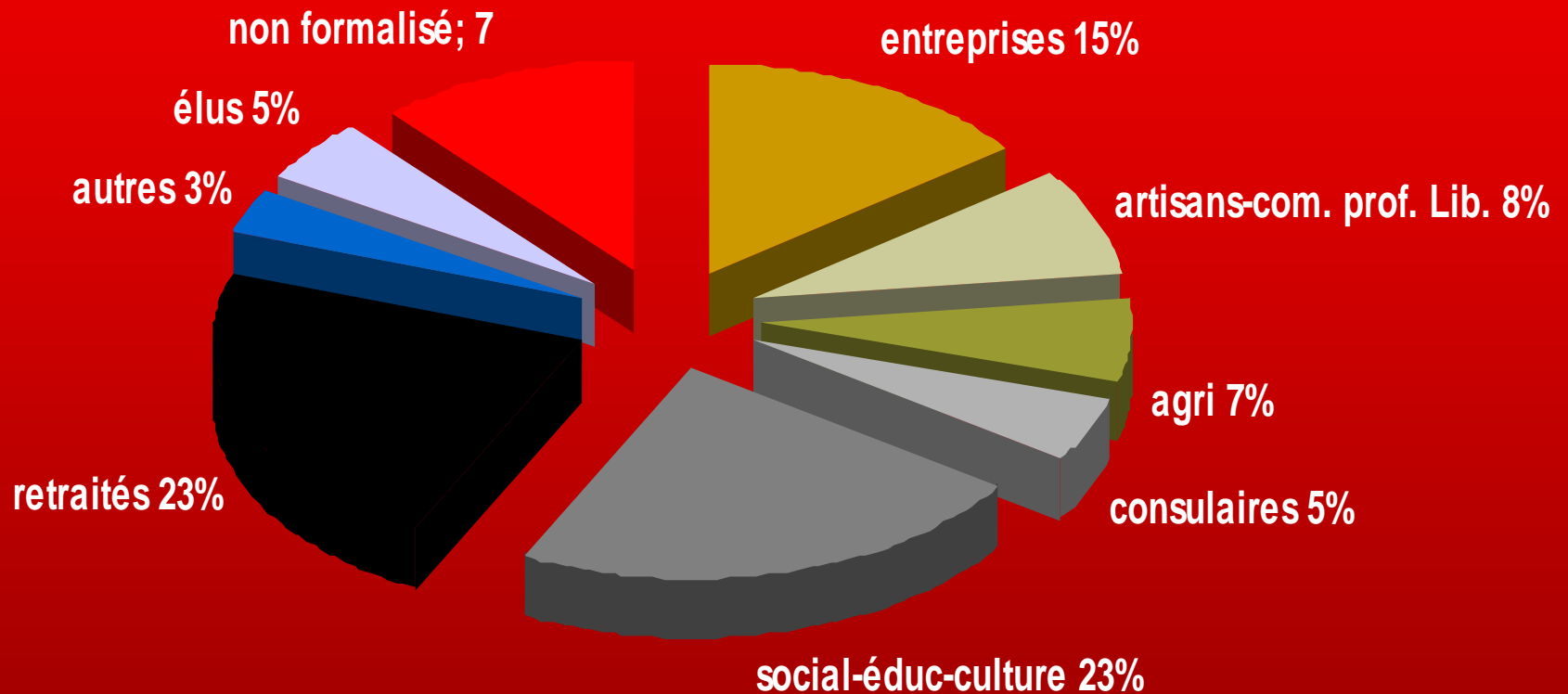


Mode d'implication des entreprises dans les CD



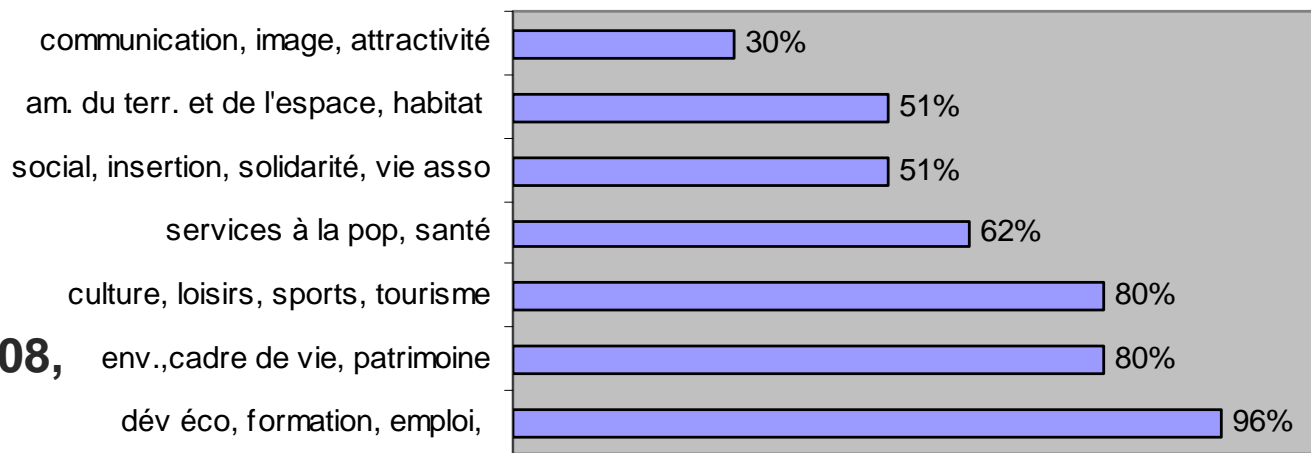
Enquête APFP 2008
62 conseils de développement

Profession du président du CD

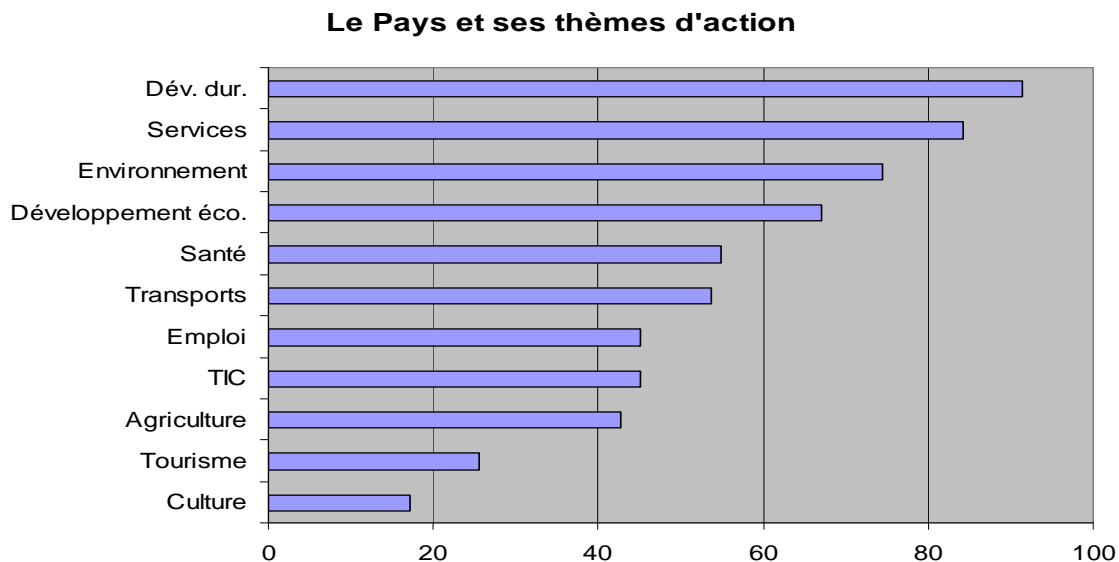


Thématiques pays et conseils développement

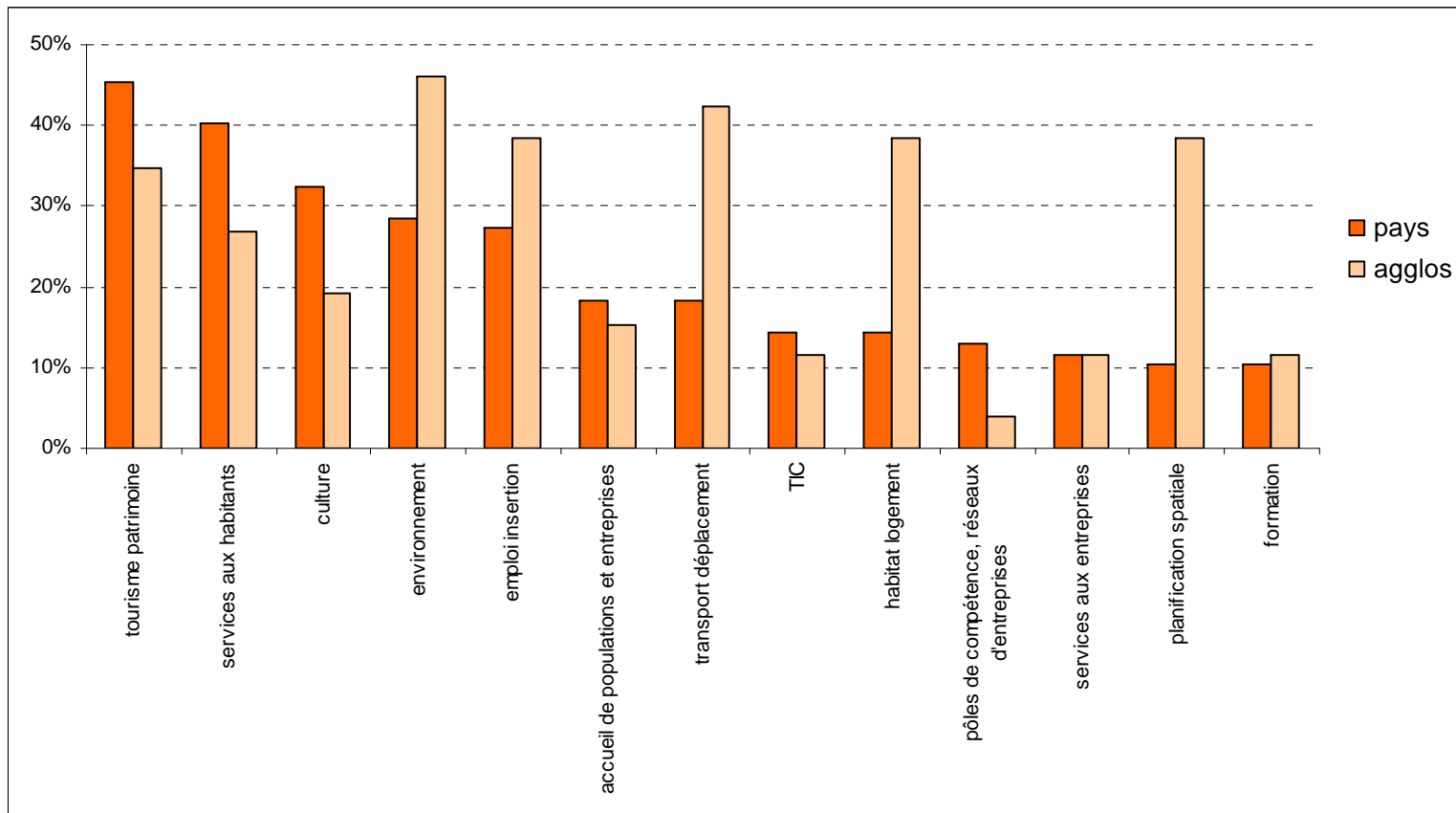
**Thèmes
commissions
travail
Conseils
Développement
(enquête APFP 2008,
63 conseils)**



**Thèmes Pays
(enquête APFP 2009,
82 Pays)**



Thèmes de travail (selon étude ETD, 2005)



Une implication très variable selon les thèmes et des différences entre pays et agglomérations