

Entreprises et territoires, problématiques actuelles

Olivier Bouba-Olga, Université de
Poitiers

Trois logiques de développement des territoires

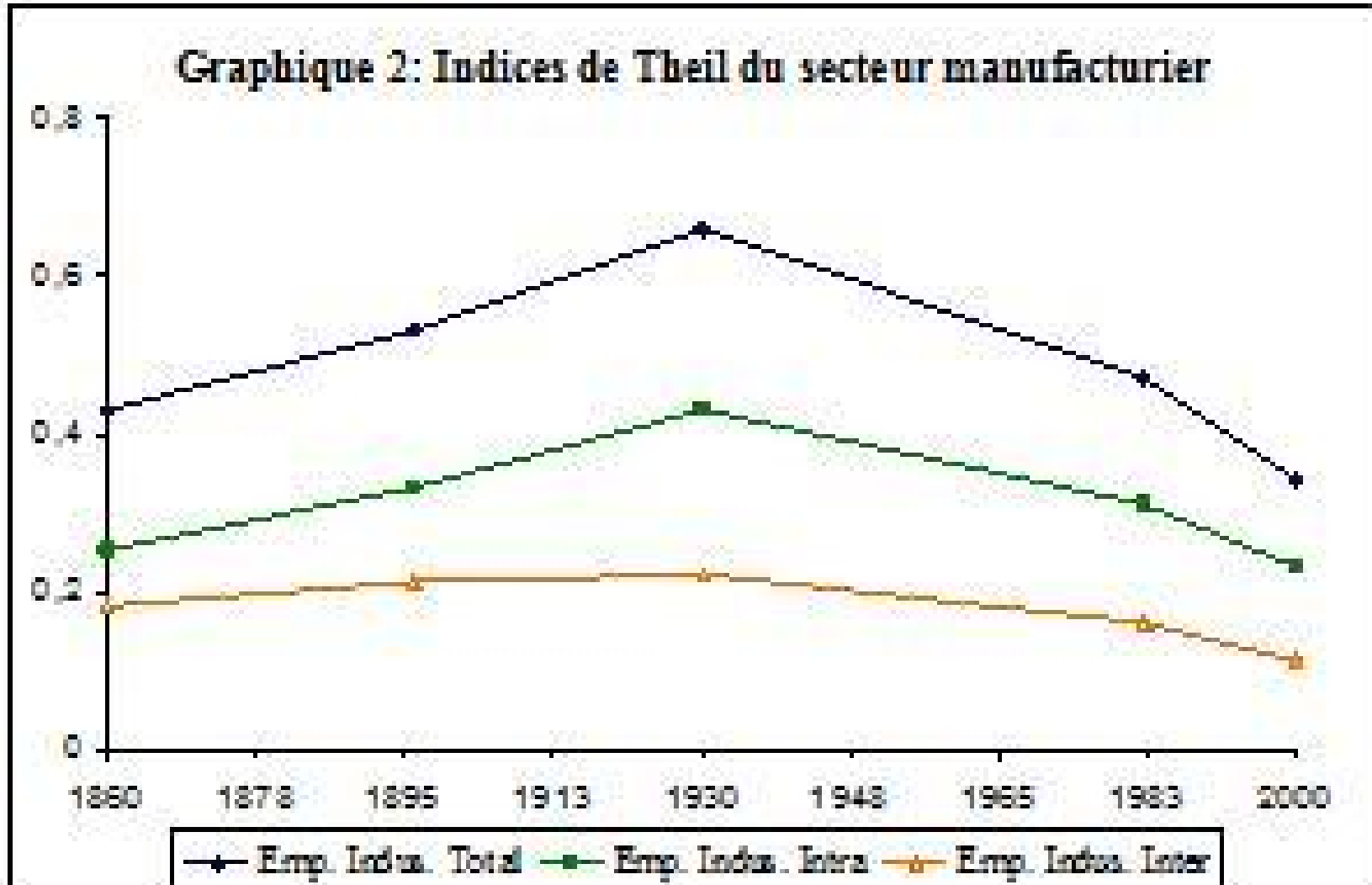
- Logique productive = compétitivité des entreprises et attractivité vis-à-vis des firmes
- Logique redistributive = rôle de l'Etat, la redistribution sociale est aussi spatiale
- Logique résidentielle/présentielle = attractivité vis-à-vis des détenteurs de revenus (retraités, fonctionnaires) + tourisme

Un discours dominant...

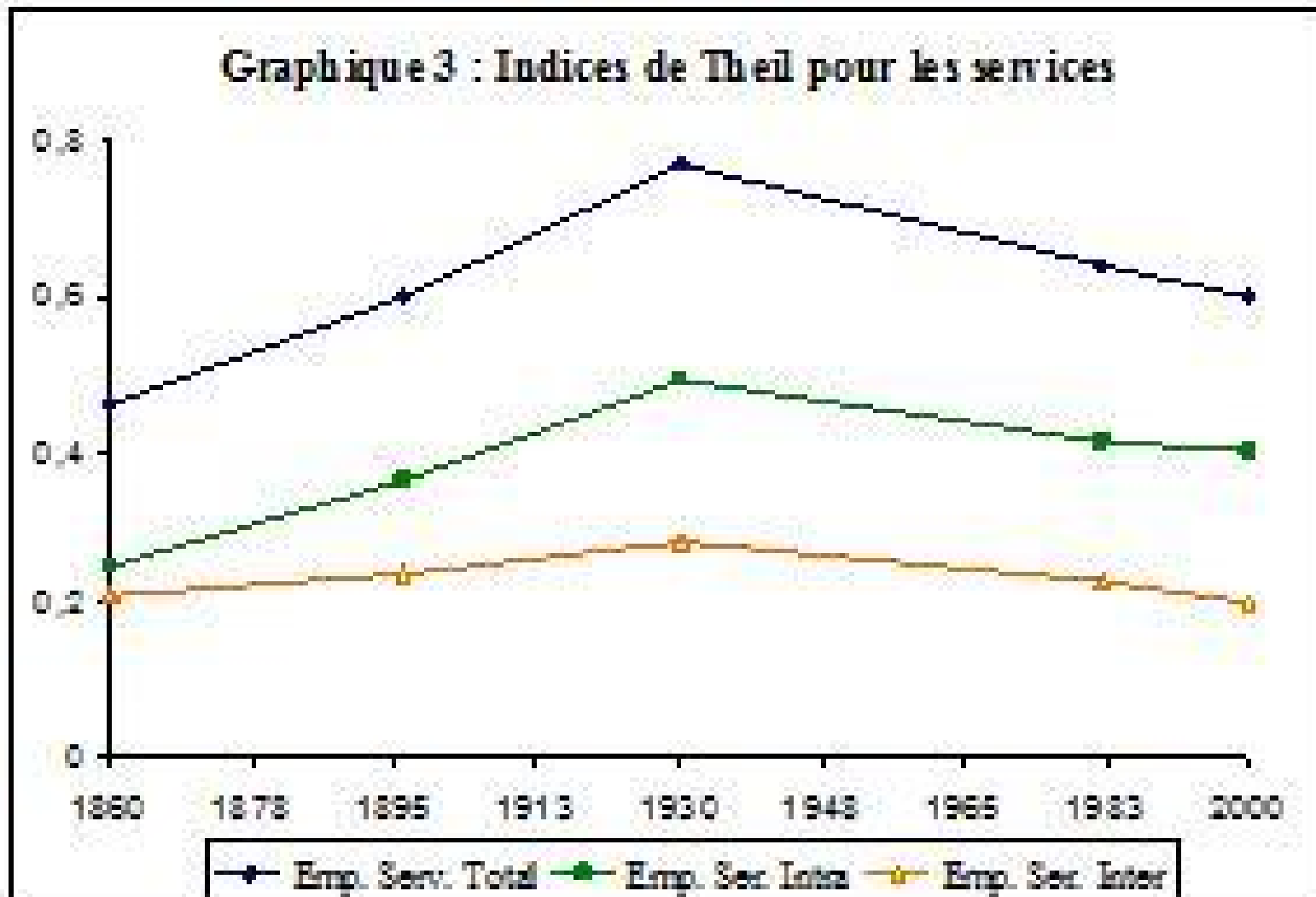
- Économie géographique : avantage de l'agglomération, il faut donner plus à ceux qui ont plus (cf. Pôles de compétitivité v1)
- Les autres territoires vivront de la redistribution ou de l'économie résidentielle
- Problème : cette combinaison économie géographique/économie résidentielle est contestable empiriquement

1. Quelques constats empiriques

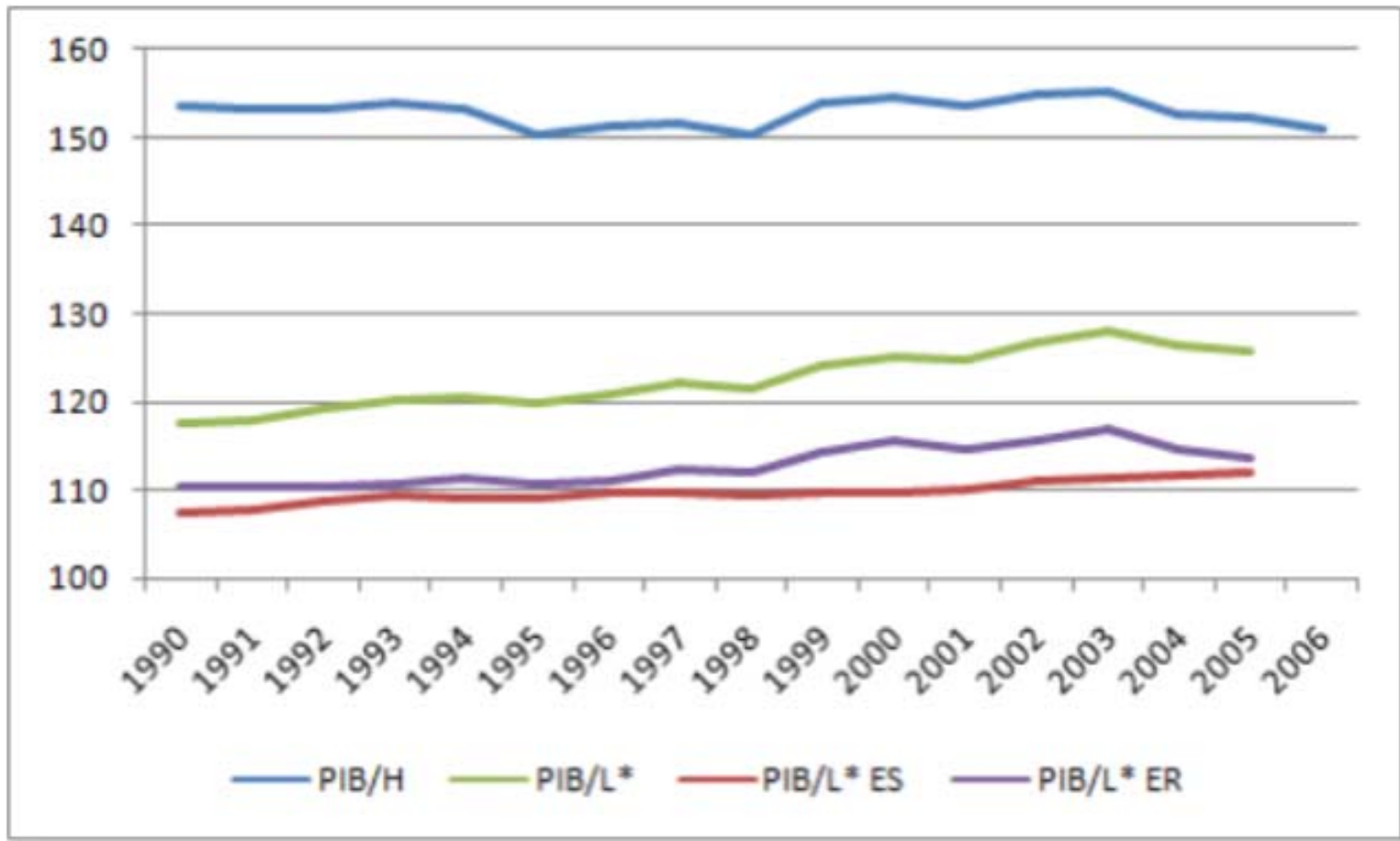
Concentration spatiale de l'industrie



Concentration spatiale des services



Surproductivité de l'Ile de France?

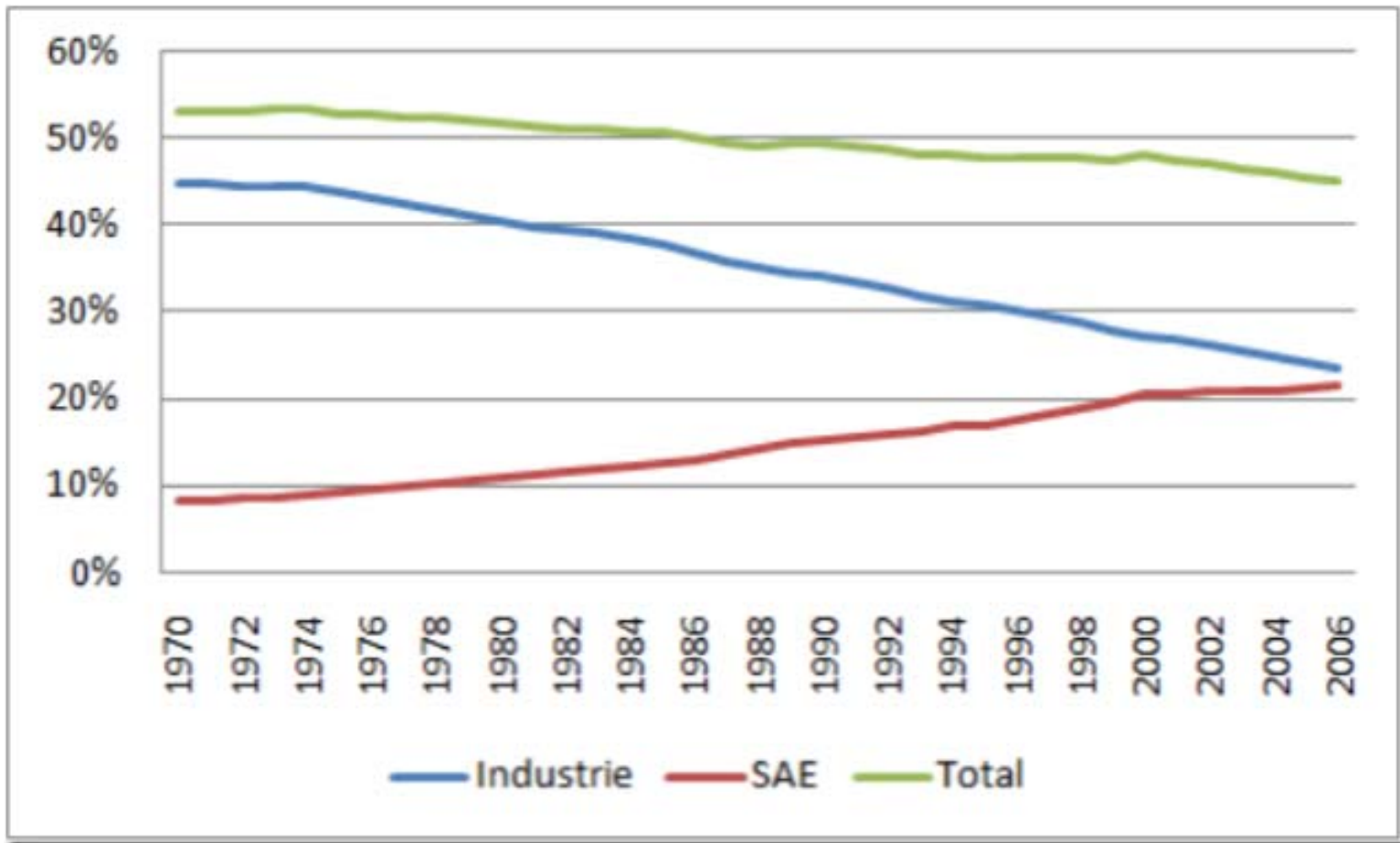


<http://obouba.over-blog.com/article-25943281.html>

Désindustrialisation?

- Voir Régis Guillaume:
<http://mappemonde.mgm.fr/num18/articles/art08201.html>
- « (...) L'article vise, à partir des statistiques de l'emploi, à montrer que la diminution des effectifs est loin d'être homogène et que, depuis une dizaine d'années, elle s'accompagne d'un redéploiement géographique de forte intensité(...) »

Désindustrialisation?



Les limites des stratégies résidentielles

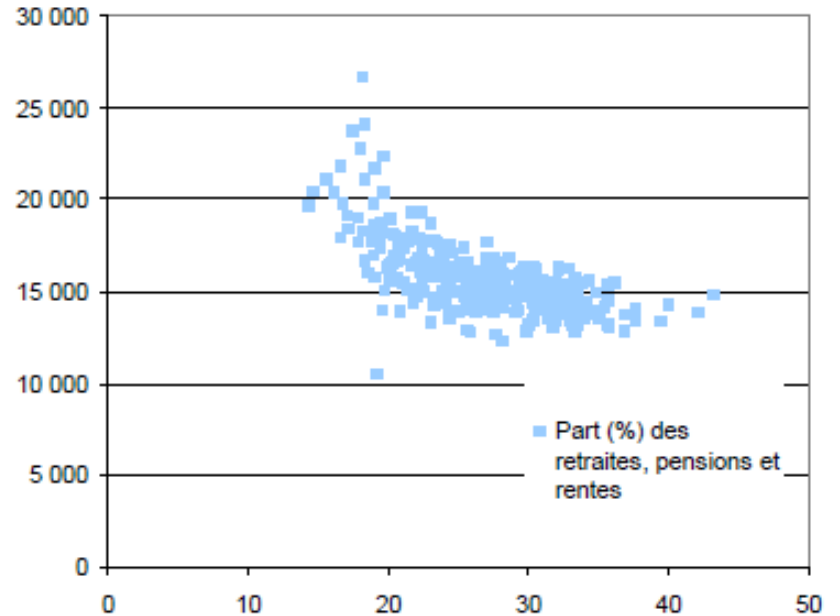
Sources : INSEE-DGI; réal. : CETE Ouest

Revenu moyen par UC 2005



Part (%) des revenus d'activité dans le revenu fiscal total 2005

Revenu moyen par UC 2005



Part (%) des retraites, pensions et rentes dans le revenu fiscal total 2005

Conclusion intermédiaire

- Les logiques productives restent essentielles pour tous les territoires
- On n'assiste pas à un processus de désindustrialisation, mais à une transformation de l'organisation des activités économiques
- Pour savoir quoi faire, il convient de se doter de grilles de lecture de ces transformations

2. Quelques éléments de méthodologie

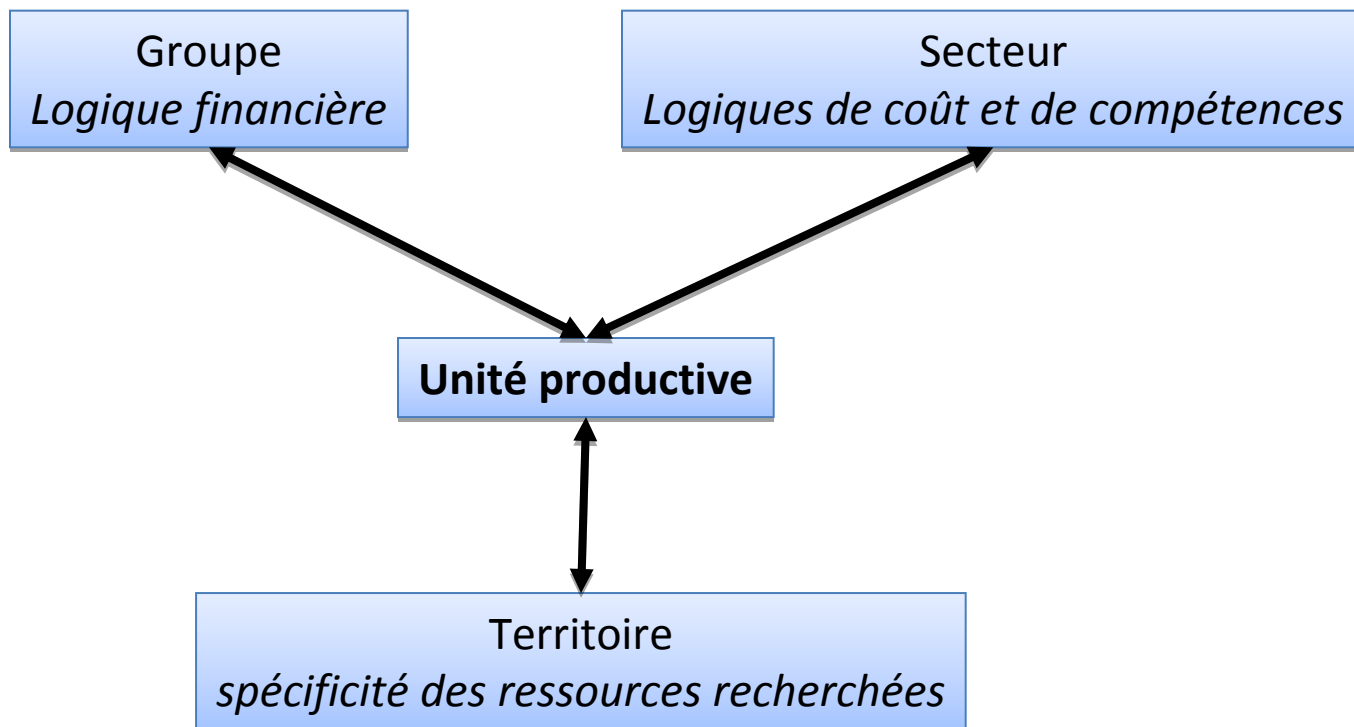
L'importance d'un diagnostic

- Tendence forte aux « effets pingouins » : ne sachant que faire, faisons comme les autres!
- Tendence renforcée par les « injonctions » des échelles supérieures qui déterminent fortement les politiques locales
- Renforcé par possibilités de benchmarking, on sort de la théorie, les données parlent!
- Exemples : politiques de clusters, développement des ZA puis du marketing territorial, économie résidentielle, etc.

Méthodologie alternative

- qui sommes nous? Analyse du contexte dans lequel sont situés les acteurs, sachant que la situation est plurielle (géographique, économique, sociale, institutionnelle, ...)
- d'où venons nous? Rôle de l'histoire. Forte inertie des dynamiques territoriales, nécessité de raisonner dans un temps assez long
- où allons nous? Pas de déterminisme, mais des contraintes plus ou moins fortes. Place pour l'action publique : quelle société, quel capitalisme, etc...

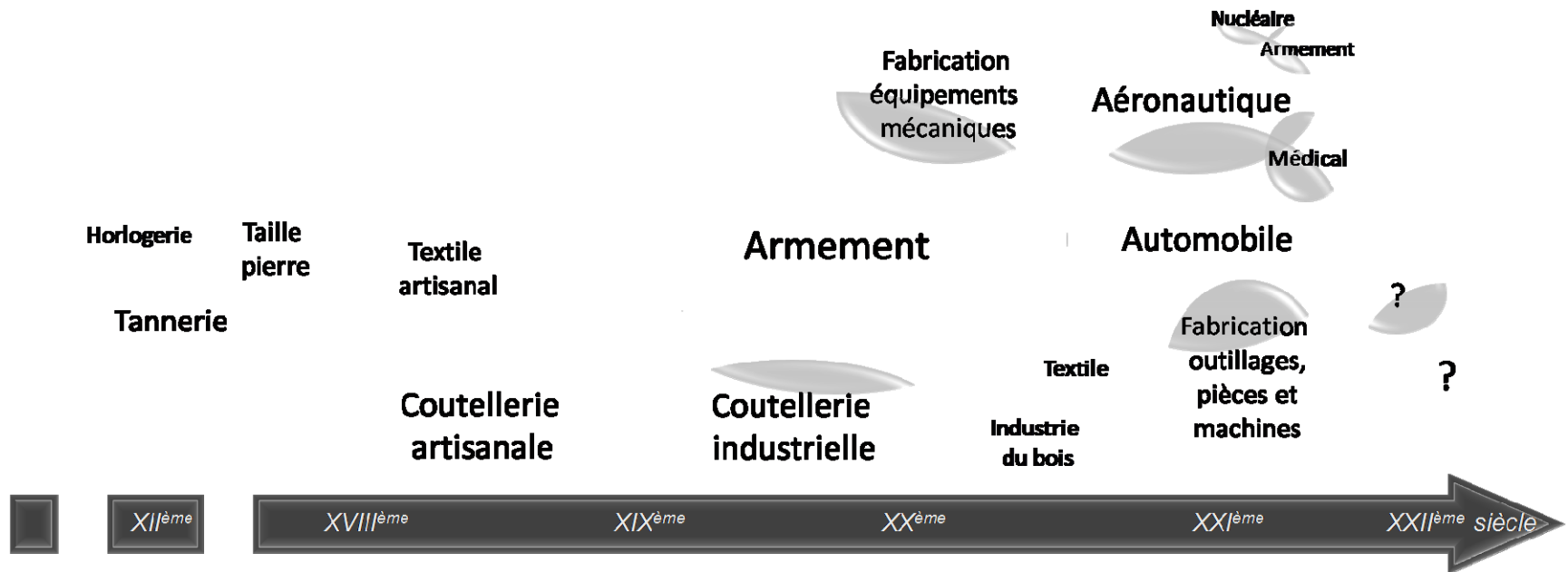
Opérationnalisation sur le volet économique : La triple insertion des unités productives



Châtelleraut

- Bassin d'industrialisation ancienne spécialisé sur la mécanique
- Discours dominant : territoire très fragile qui va se désindustrialiser fortement
- Politique préconisée récemment : un cluster autour de la mécanique!
- Peu pertinent : il s'agit plus d'un SLC que d'un SPL, beaucoup d'innovations mais avec collaborations non locales, ce qui n'est pas grave!
- Enjeux forts en termes de diversification cohérente et de transmission des compétences locales

La trajectoire du châtelleraudais



Source : Ferru Marie, 2009, « La trajectoire cognitive des territoires : le cas du bassin industriel de Châtelleraudais », Revue d'Economie Régionale et Urbaine, à paraître